



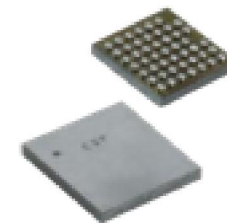
SILERGY

Silergy Corp.

矽力杰股份有限公司

(股票代號：6415)

2018. 10. 16





基本資料



- 公司名稱：Silergy Corp. (矽力杰股份有限公司)
- 成立時間：2008年2月
- 董事長：陳偉 (Issac Chen)
- 共同執行長兼總經理：游步東、Michael Grimm
- 集團員工總人數：792名，其中研發人員為574名
- 主要產品：類比IC
- 實收資本額：新台幣886,932仟元





公司沿革



購併Maxim's Smart Meters

購併NXP's LED Lighting

2017年

發布行業第一的無電感高效率 Triac調光驅動晶片

行業最小的 QFN4x4封裝的 28V/10A 四開關全集成的升降壓轉換晶片

行業最小的 3.2x3.2高效率 SSD PMIC

行業最小的 QFN4x4 20W行動電源PMIC支持手機快充

行業最小的 QFN2x2防輸入反插的5A 過壓過流保護開關晶片

2016年
發布業內最小的SOT23封裝內置500V MOS、具有PFC的可控矽調光LED驅動IC

2015年
發布業界首顆SOT23封裝的馬達驅動IC

發布業界首顆高效率MOS內置6.78MHz無線充電發射IC

2014年
發布業界首顆TRIAC調光MR16驅動IC

發布業界首顆DFN4X4封裝的30V,15A,同步升壓IC

2013年
發布業界首顆升壓型智慧大電流電晶片

發布業界首顆SOT23封裝的600V MOS內置QRC,降壓LED驅動IC

矽力杰杭州獲得中國IC設計公司2013年成就獎

台灣矽力杰成立台灣研發中心設立運作

5月取得台灣經濟部工業局出具係屬科技事業資格

2013年12月12日在台灣證交所掛牌

2012年
發布業界首顆SO8封裝的700V MOS內置、PFC, QRC,PSR隔離LED驅動IC

發布業界首顆SO8封裝的600V MOS內置、PFC, QRC,降壓LED驅動IC

矽力杰南京子公司成立

中國大陸教育部工程實踐教育中心

獲工信部2012年中國LED新產品創新技術獎

2011年
發布業界首顆SOT23封裝的PFC, QRC,PSR隔離LED驅動IC

發布業界首顆SOT23封裝的PFC, QRC,降壓LED驅動IC

通過ISO9001認證

獲得中國大陸高新技術企業認定

獲得中國大陸集成電路設計企業認定

2010年
業界首顆DFN3X3封裝的6V,6A,1MHz同步降壓IC

發布業屆首顆SOT23封裝的30V,2A,1MHz升/降壓MR16 LED驅動IC

2009年
業界首顆SOT23封裝6V,2A,1MHz同步降壓IC

2008年
業界首顆DFN3X3封裝的6V, 3.5A,1MHz同步降壓IC

矽力杰成立
矽力杰美國子公司成立
矽力杰杭州子公司成立

進入量產



董事成員



	姓名	主要學經歷	持有股數 (仟股)	持股比率 (%)
董事長	陳偉	美國維吉尼亞理工大學電機工程博士 美商凌力爾特科技股份有限公司技術經理 美商茂力半導體科技公司系統和應用副總裁	7,168	8.08
董事、共同執行長暨總經理	游步東	美國維吉尼亞理工大學電機工程博士 美商Volterra半導體公司技術協理 半導體研發經驗超過12年	3,761	4.24
董事	施君徽	加州斯坦福大學法學博士 美國陸軍軍官校(西點軍校)機械與航空工程學士 Cinaport Capital, Inc. 合夥人 美國紐約律師、台灣金融研訓院國際私募基金講師、CMC醫藥集團 董事	-	-
董事	楊光智	J.D. degree from Cornell University 華盛國際監察人、華威國際合夥人 常在國際法律事務所律師	-	-
獨立董事	柯順雄	台灣大學財務金融學研究所 潤泰創新國際股份有限公司協理 建大聯合會計師事務所會計師	-	-
獨立董事	蔡永松	臺灣大學國際企業管理碩士 合晶科技(股)公司獨立董事、新東亞微電子(股)公司獨立董事、矽格(股)公司監察人 亞洲嘉信資本有限公司合夥人、華登國際管理顧問(股)公司投資部副總經理	-	-
獨立董事	李鴻基	喬治華盛頓大學企管碩士 寬量國際(股)公司創辦人暨執行長、達鴻先進(股)公司獨立董事 元大證券(股)公司總經理、德意志證券台北分公司董事總經理 瑞士信貸第一波士頓台北分公司董事總經理 英商柏克萊證券台北分公司總經理	-	-
全體董事持股比率			10,929	12.32

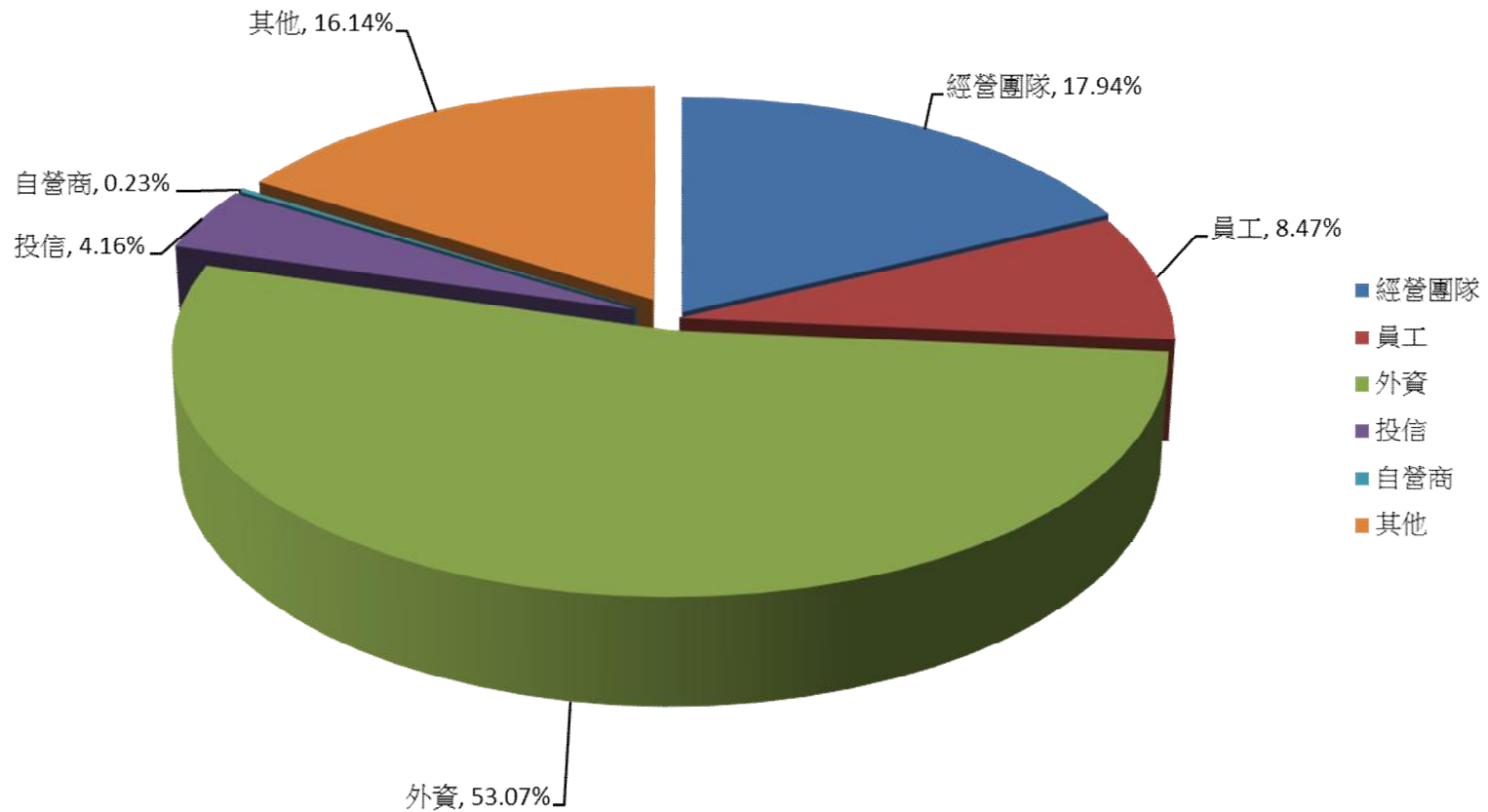


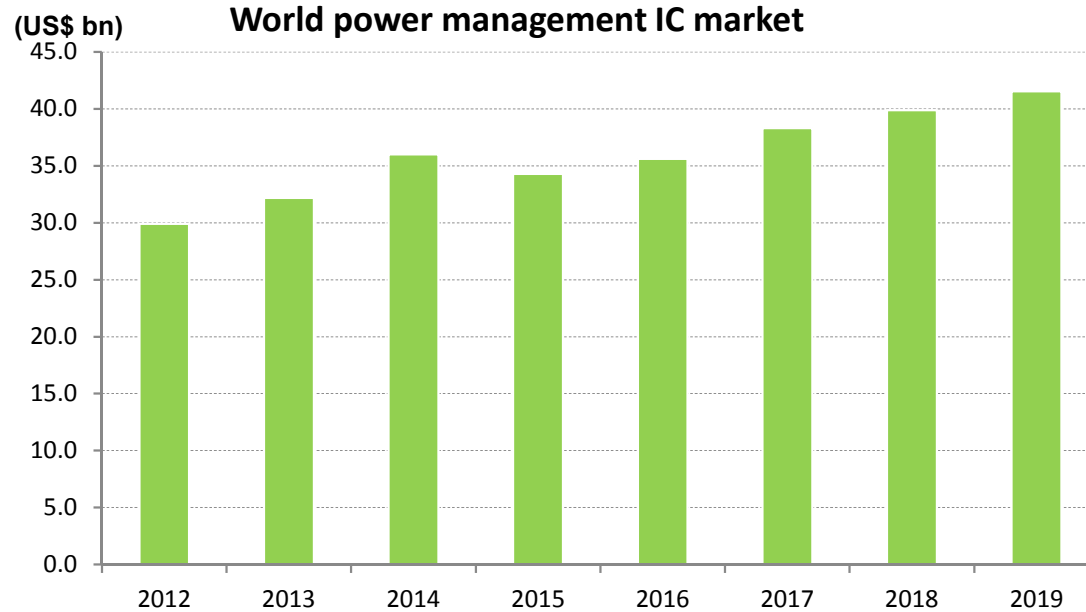
職稱	姓名	主要學經歷	行業經驗	技術專長
董事長	陳偉	美國維吉尼亞理工大學電機工程博士 美商凌力爾特科技股份有限公司應用技術經理，曾開發出行業裡首顆芯片級電源模塊 美商茂力半導體科技公司系統和應用副總裁	23年	系統架構
共同執行長 暨總經理	Michael Grimm	美國加州大學柏克萊分校電機碩士 美商美信半導體筆記型電腦部最高主管 曾設計筆電裏最流行的PWM控制IC	34年	類比IC設計
共同執行長 暨總經理	游步東	美國維吉尼亞理工大學電機工程博士 美商Volterra半導體公司技術協理，曾開發行業最先進的BCD製程	18年	半導體製程、大功率Device
執行IC設計 協理	Jaime Tseng	美國加州大學柏克萊分校電機系 美商凌力爾特科技股份有限公司設計經理，曾設計行業裏最流行的全集成Power IC	34年	類比IC設計



- 國際性團隊：東西方企業文化的有效融合
 - 西方：創新、重視產品市場定位
 - 東方：勤奮、高時效、執行力
- 立足於創新的**Virtual IDM**平台模式
 - 超過817項授權專利
 - 超過387項審查中的專利申請
- 致力於開發行業領先的產品
 - 小型化
 - 高效率
 - 智能化

穩定的股權結構





資料來源：IHS電源市場追蹤報告（2017）

根據IHSiSuppli針對全球電源管理IC市場追蹤報告，全球電源管理IC市場預估將保持溫和成長。

規模從2017年整體市場383億美元，到2018年度將達399億美元。

電源管理IC的技術趨勢

- 面積更小:可攜式產品的技術更新(Smaller Size)
- 效率更高:電池使用時間,節能減耗的政府規範(Higher Efficiency)
- 使用更簡單容易(Easy to Use)
- 集成度更高,終端使用者的方案成本持續降低(Continuous Cost-Down)
- 程式設計化以降低開發週期(Development Time Reduction)

廣泛的終端應用



POS系統



智慧電錶



固態硬碟

LED 照明



行動電源

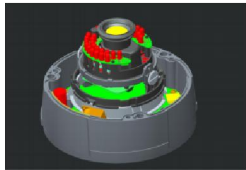


Silergy
Inside

智慧型手機



視頻監控



網通設備



智能音箱



平板電腦



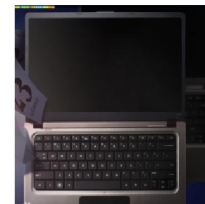
互聯網機上盒



Smart Monitor & TV



Ultrabook 筆電

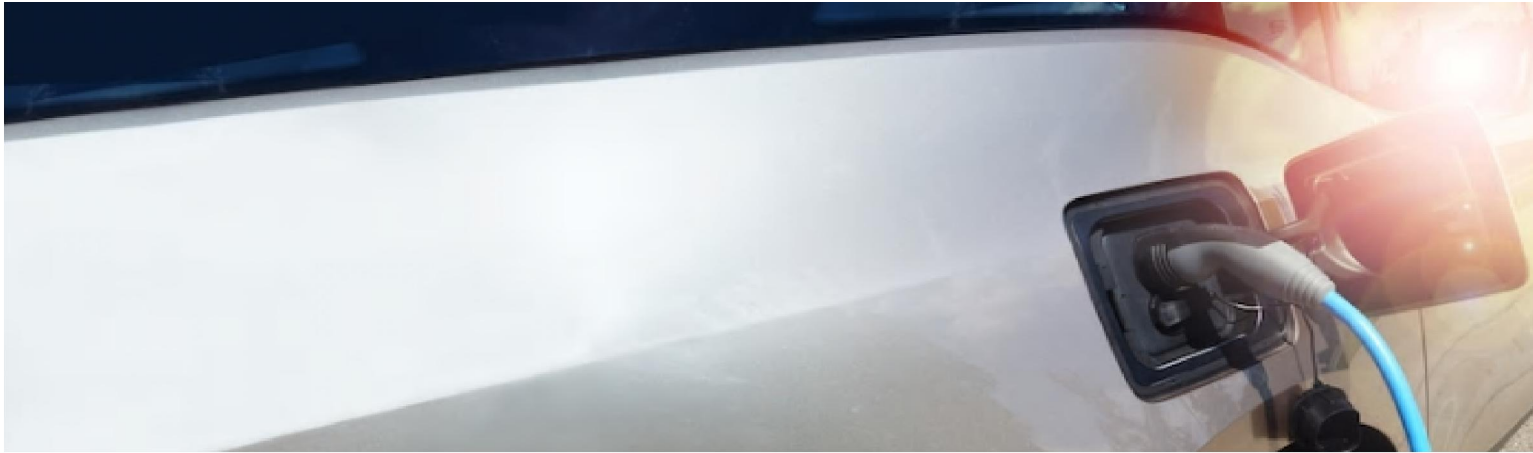


未來發展方向

-智能 節能 萬物互聯



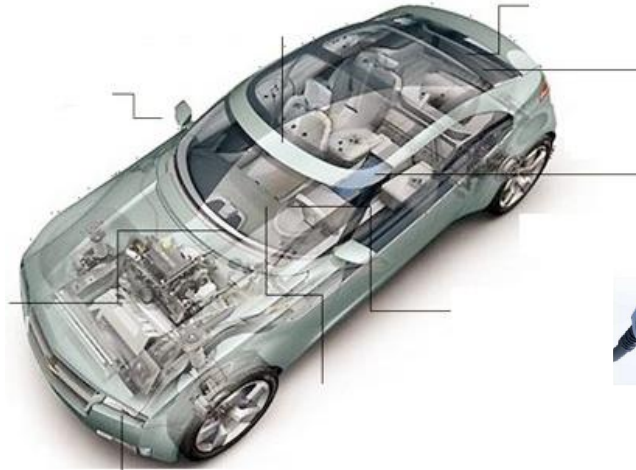
汽車/電動車



電源



訊號處理器



感測器



電動車充電站

物聯網應用



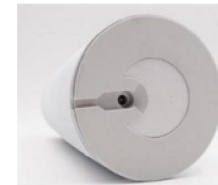
無線射頻

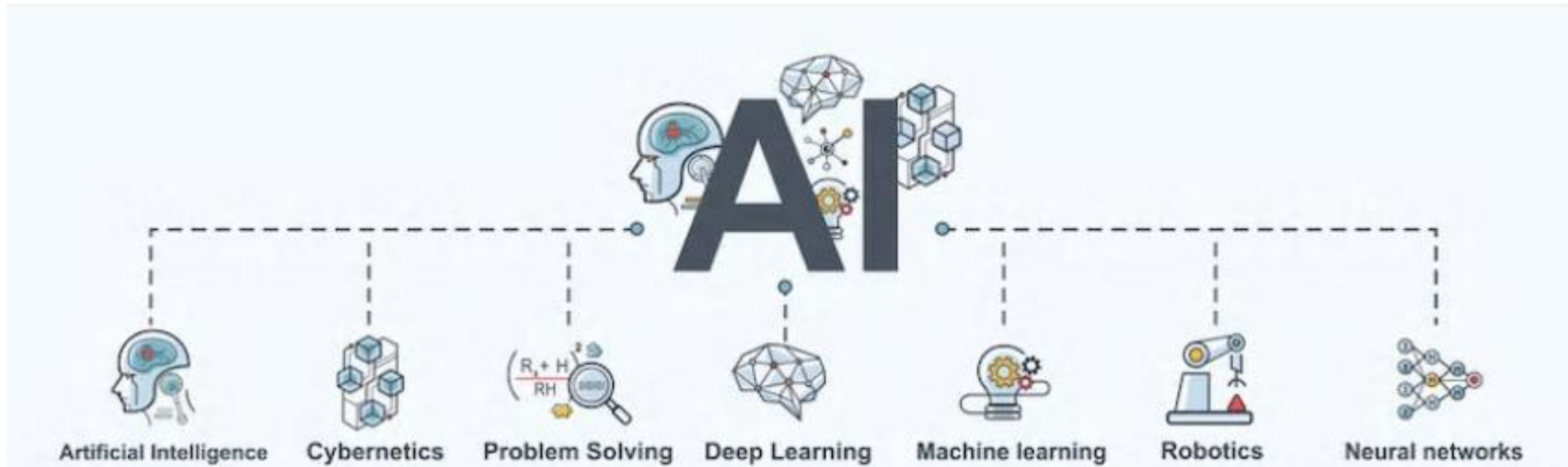


電源管理芯片



感測器





工業用機器人



連接器

家用機器人

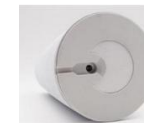


訊號處理器



馬達驅動器

感測器



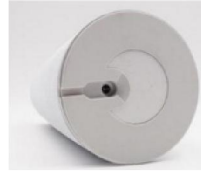


未來產品發展方向

高成長的消費性電子產品及工業領域應用市場



行動支付



智能音箱



高畫質
智能電視



無線充電



白色家電

消費性
電子
產品

工業
應用



智能機器人



車用產品



資料中心



電機馬達

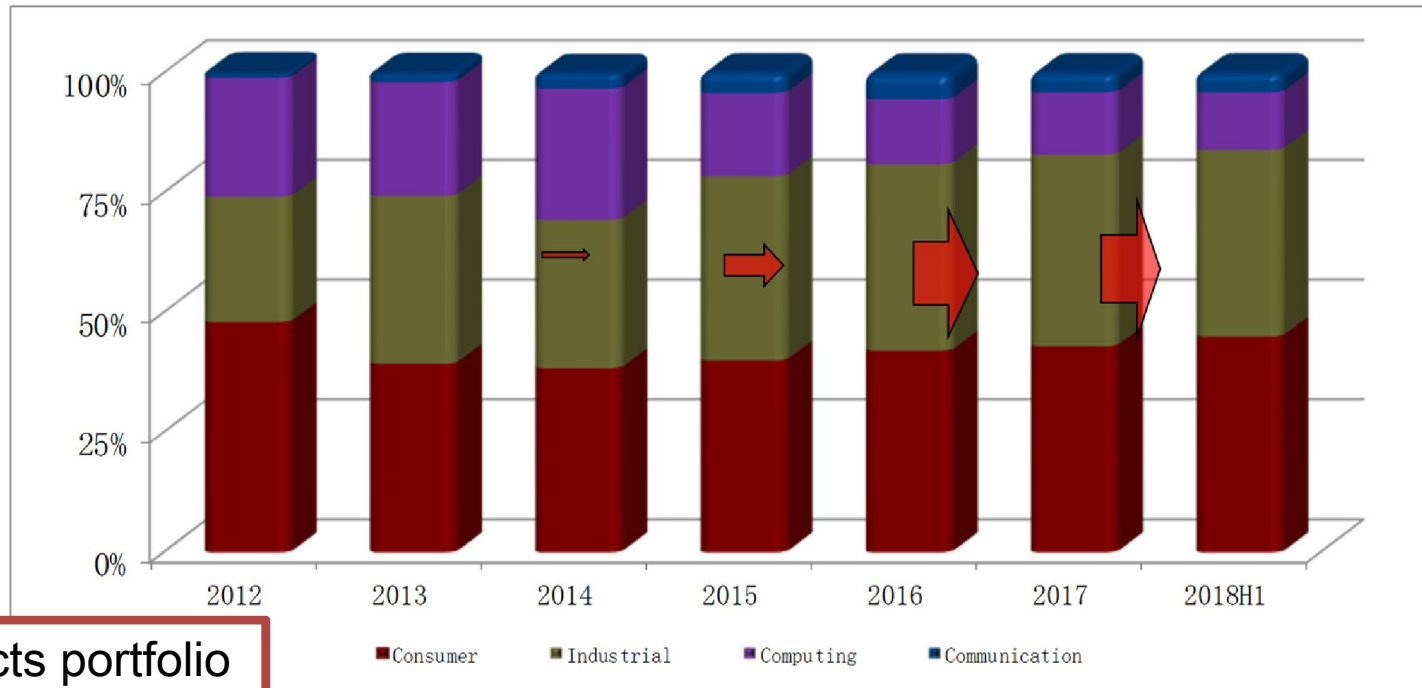


醫療儀器



充電站

專注開發高毛利產品組合

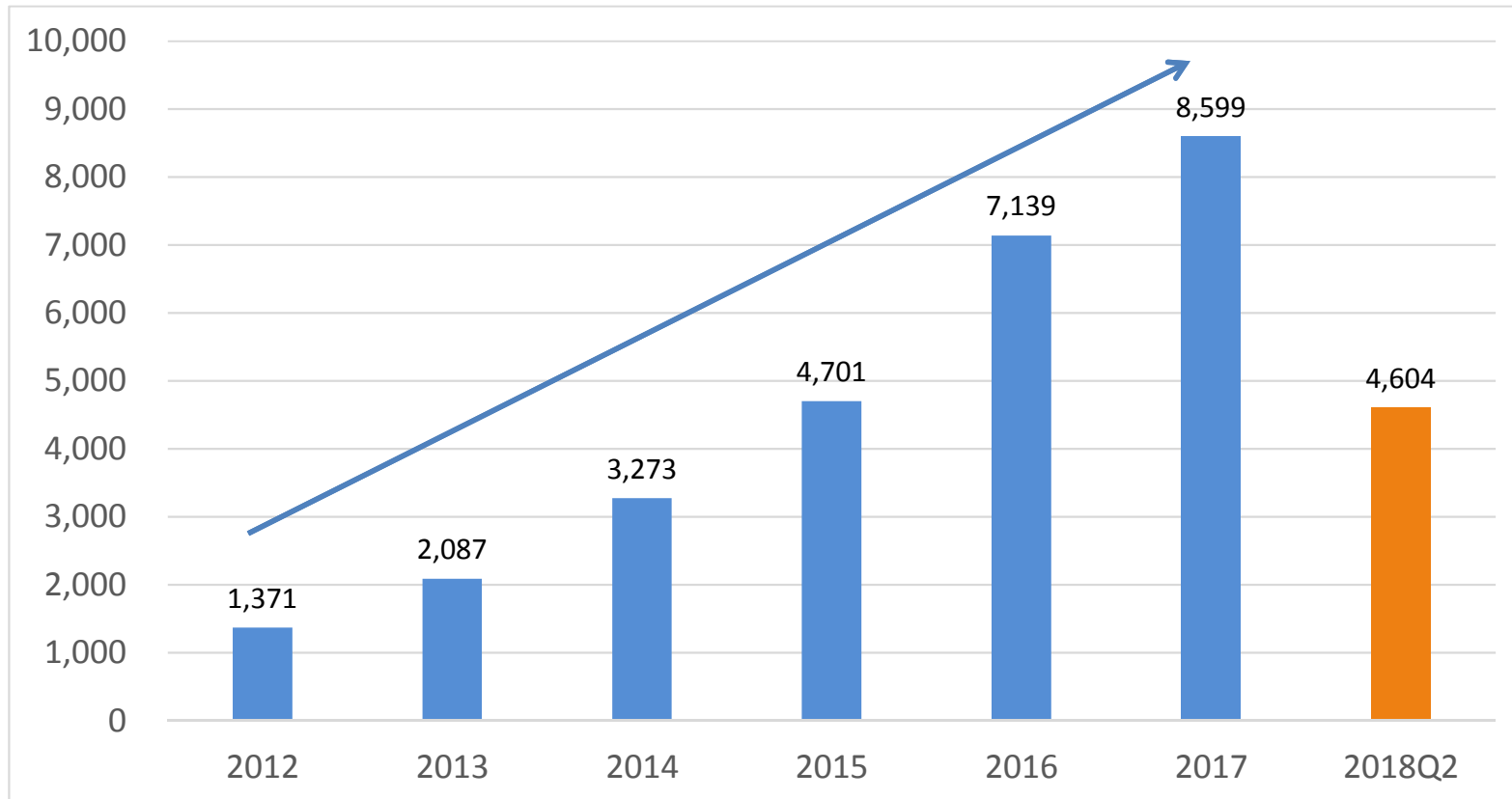


Year	2012	2013	2014	2015	2016	2017	2018H1
消費性電子產品	48%	39%	38%	41%	42%	43%	45%
工業用產品	26%	35%	31%	37%	39%	40%	39%
資訊產品	25%	24%	27%	17%	14%	13%	12%
網路通訊產品	3%	1%	2%	3%	4%	4%	4%

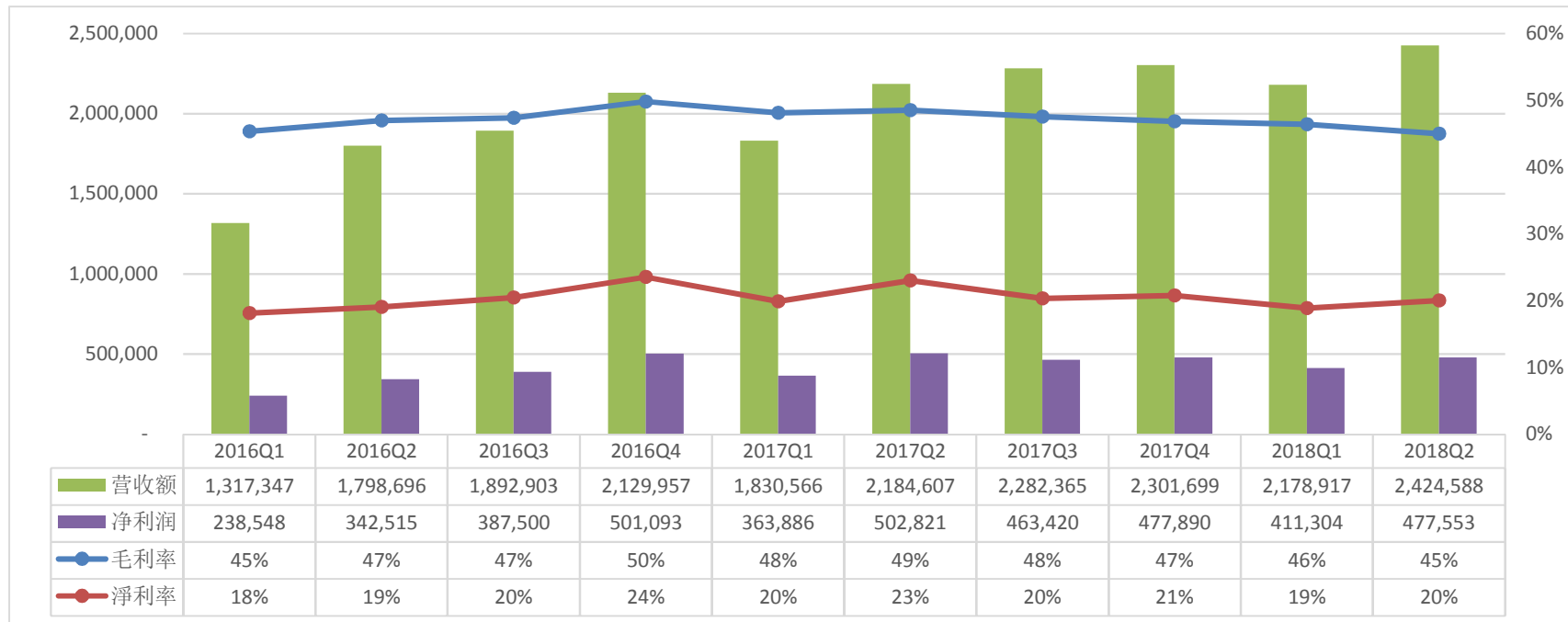
最近年度營收淨額



單位：新台幣佰萬元



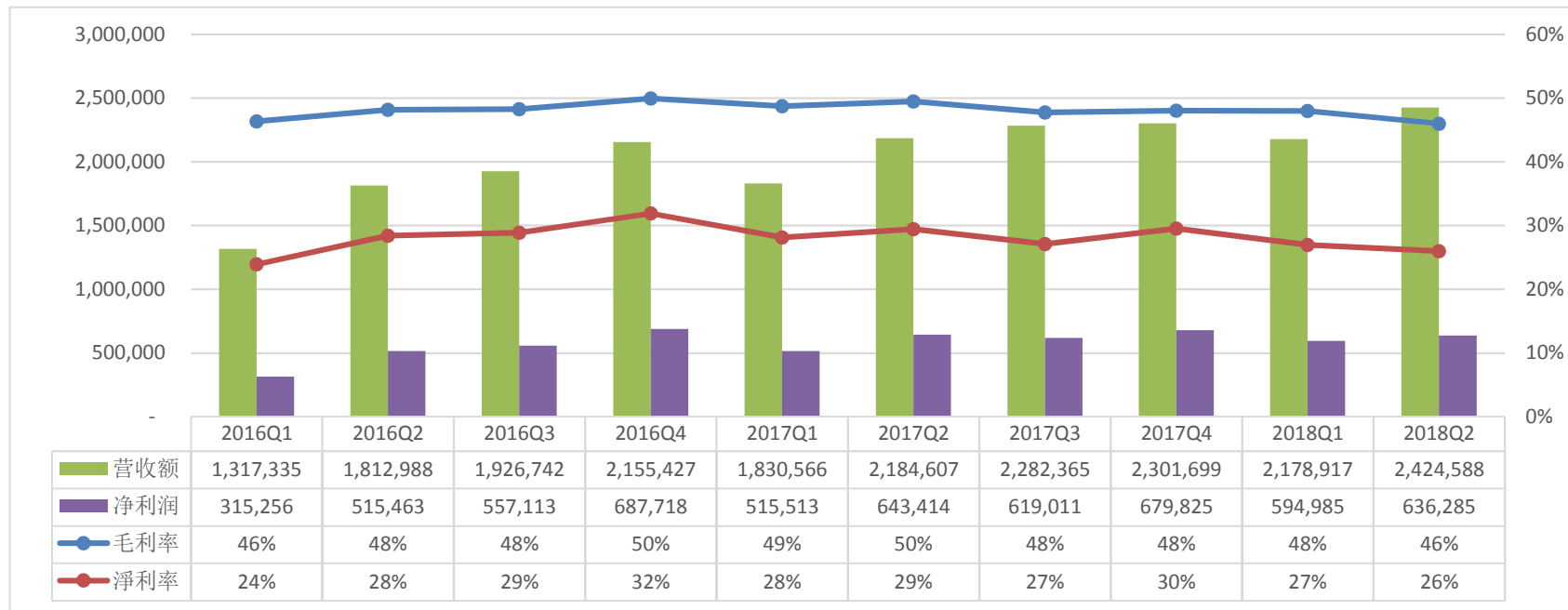
YoY, H1 revenue increased 14%



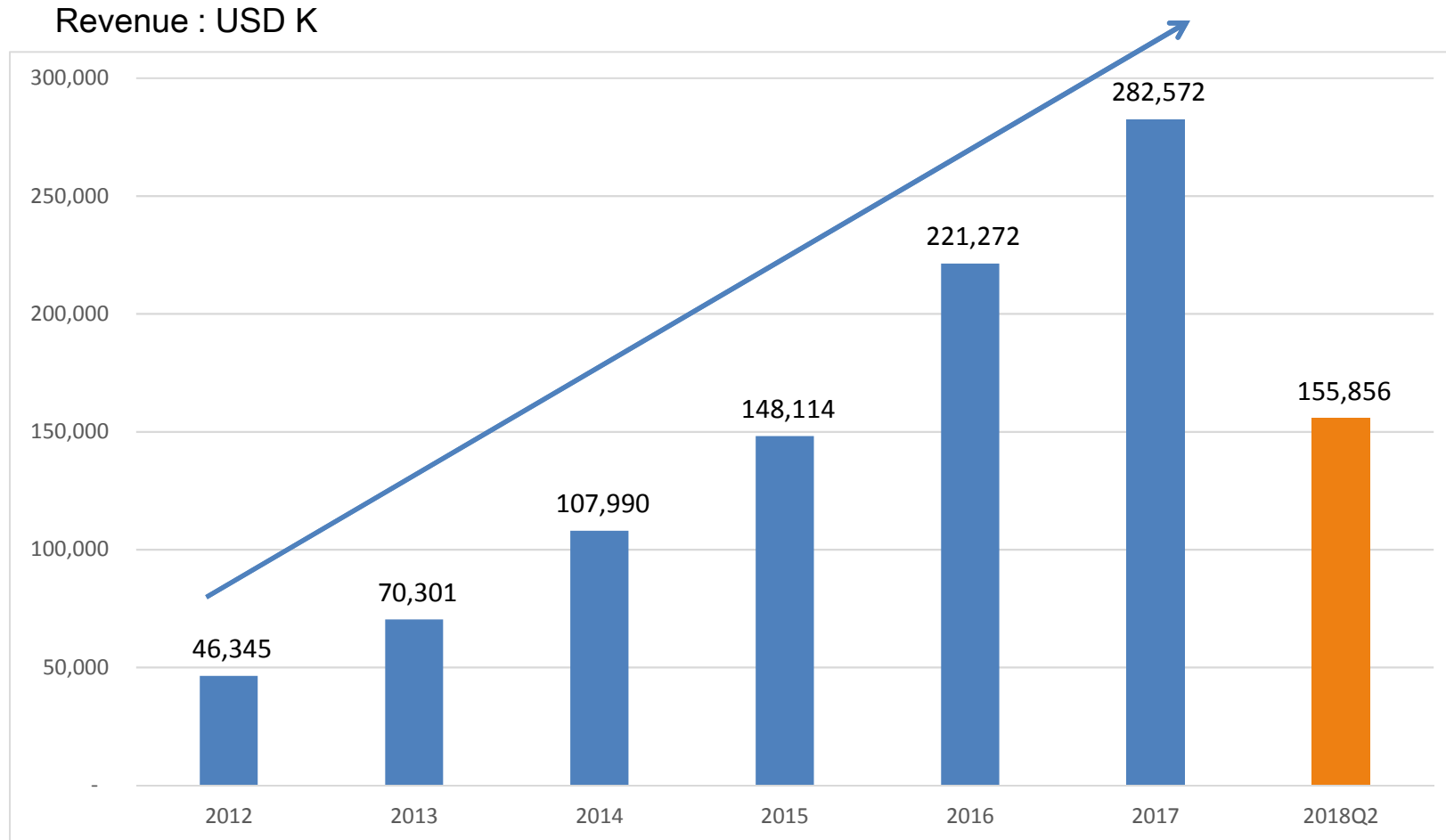
利潤趨勢-擬制性(Pro Forma)



K / TWD



最近年度營收淨額_美金

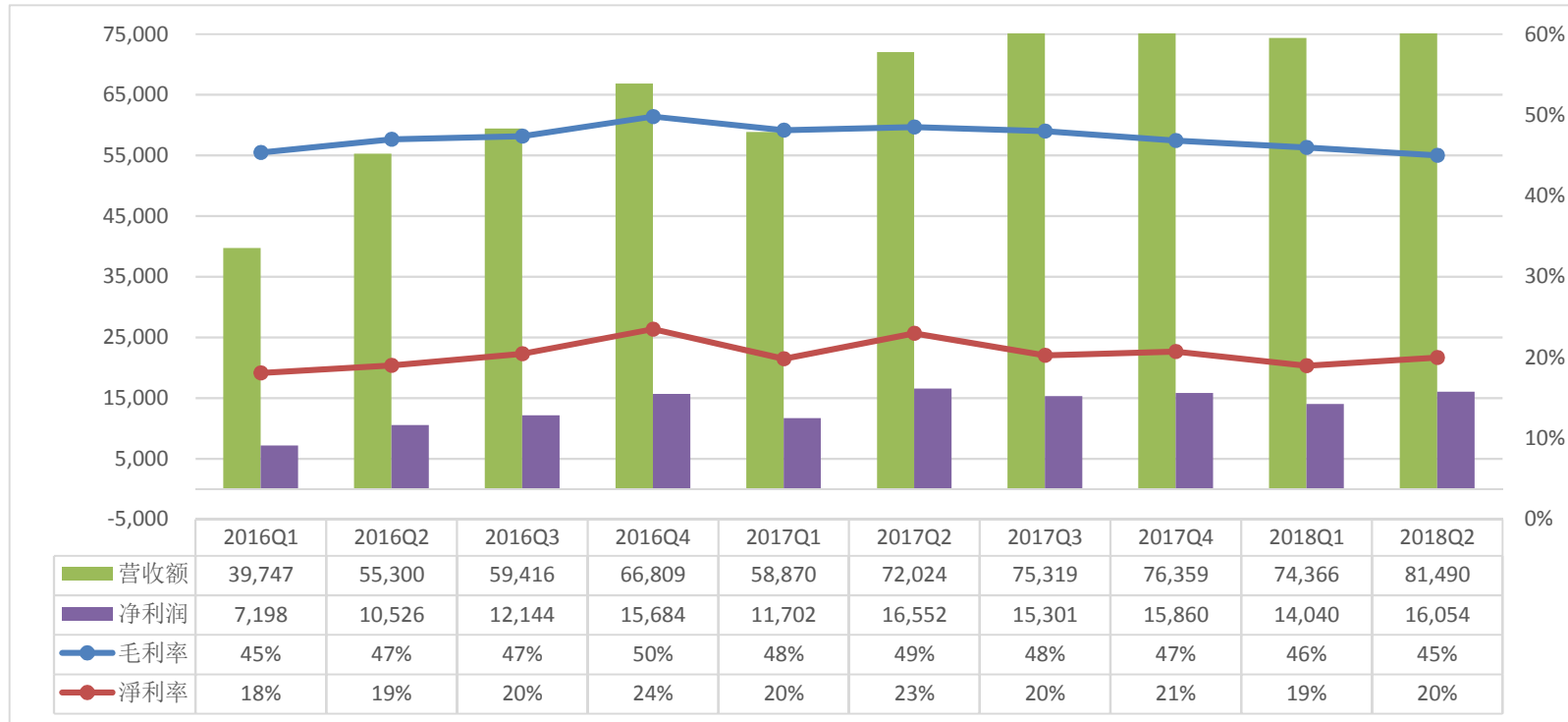


YoY, H1 revenue increased 19%

利潤趨勢-IFRS_美金



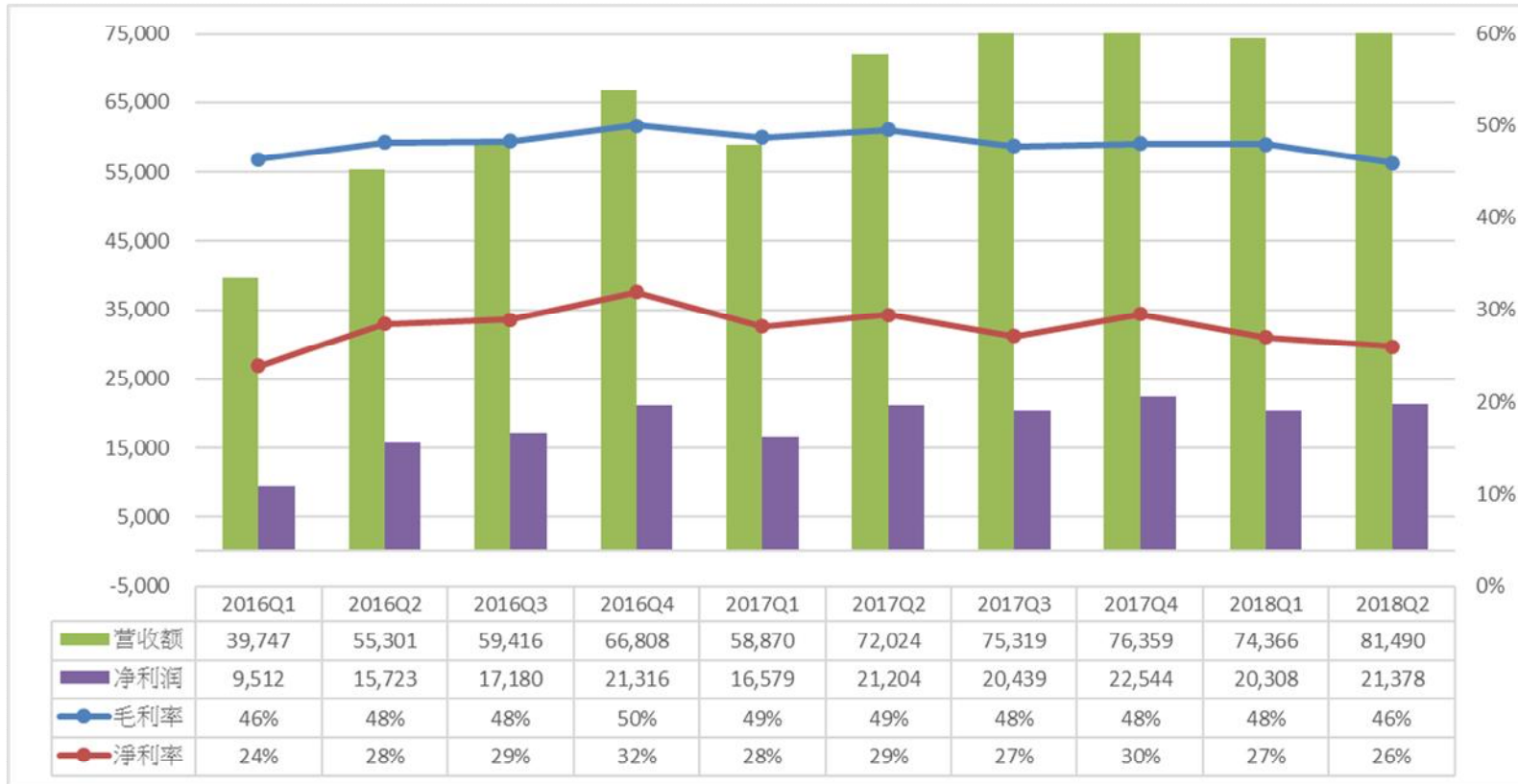
Unit :USD K



利潤趨勢-擬制性(Pro Forma)_美金



Unit :USD K





使命

以創新技術，不斷追求節能最高標準的類比IC
減少能源消耗，維護乾淨的地球



願景

成為全球技術第一的節能半導體領導廠商



經營理念

秉持「誠信、創新、永續服務」的經營理念，提供客戶兼具成本與效率的電源管理IC，同時也提供客戶最完整的客製化系統設計支援及服務。





謝謝指教